

日本三大カルスト『平尾台』

◆観光鍾乳洞のご案内◆

●千仏鍾乳洞



国の天然記念物に指定されている、平尾台で最も有名な洞窟です。長さは約700mで中には地下川があり、約500m地点から先は水(川)の中をジャブジャブ歩けます。

●牡鹿鍾乳洞



長さ約400m高低差約50mの洞窟で、日本では珍しい入口部分が堅穴の観光洞です。入口から25m降りると地下川タイプの横穴に続き、カルストの内部がよくわかります。

●目白鍾乳洞



平尾台で一番長い洞窟です。全長2km以上あり、その一部が観光化されています。鍾乳洞にはめずらしい、きれいな一枚天井が見どころです。

皆さんにお願い

- 絶滅が心配されている植物・動物が多く自生・生息しています。自然保護地区に指定されていますので採取はやめましょう。
- ゴミは必ず持ちかえりましょう。
- 湿地のなかに入らないようにしましょう。
- ドリーネには入らないようにしましょう。
- 国定公園内では火の取扱はできません。自然公園法で禁止されています。
- 危険な動物に注意しましょう。
- 畑などの私有地にははいらないようにしましょう。

季節の花々

〈春〉



ヒトリシズカ

〈夏〉



ヒオウギ

〈秋〉



アケボノソウ



シラン



ノヒメユリ



ウメバチソウ

平尾台へようこそ



平尾台は、南北6キロ、東西2キロの結晶質石灰岩が浮き上がった大地となっております。

天然記念物・北九州国定公園に指定されています。

北九州国定公園平尾台では、カルスト地形や豊かな動植物の営みがたくさん見られ、自然の尊さを教えてくれます。

この平尾台観察センターは、このようなかげがえのない自然を守り、育て、次の時代の子供たちに引き継ぐために、平尾台の自然を愛する多くの人たちの協力をえて建設されました。

さあ、自然の素晴らしさを再発見してみてください。

WELCOME



ご利用のご案内

- 開園時間／9:00～17:00 (入館は16:30まで)
 - 休館日／月曜日(月曜日が祝日の場合は翌日) 年末年始(12月29日～1月3日)
 - 入館料／無料
 - 駐車場／大型バス4台、普通車120台すべて無料
- ※開館時間、休館日は天候などにより変更することがあります。

◆乗合タクシーのお問合せは
平尾台観光タクシー 093-452-0201

交通のご案内



- 小倉南ICより……車で約20分
- JR石原町駅より……タクシーで約15分
- 西鉄中谷営業所より…乗合タクシーで約25分

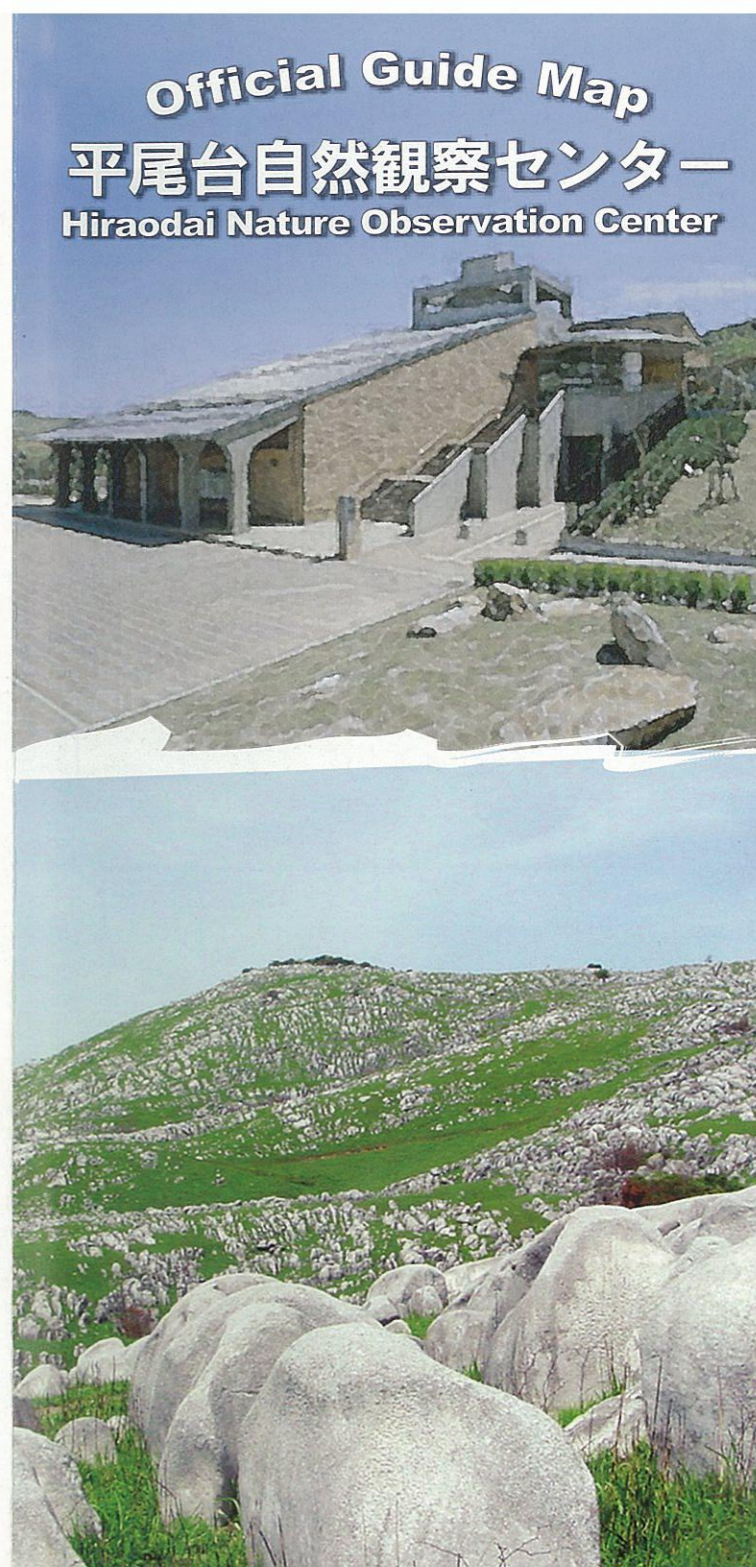
hiraodai Nature Observation Center 平尾台自然観察センター

〒803-0180 北九州市小倉南区平尾台一丁目4番40号

TEL093-453-3737 FAX093-452-3739

<http://www.hiraodai.jp/hnoc/>

e-mail:hiraodai@cronos.ocn.ne.jp



Official Guide Map

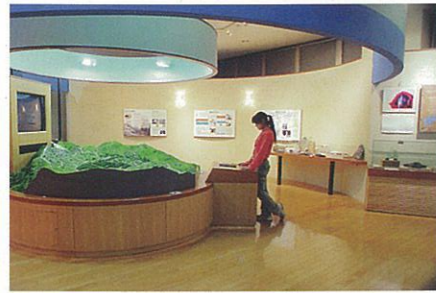
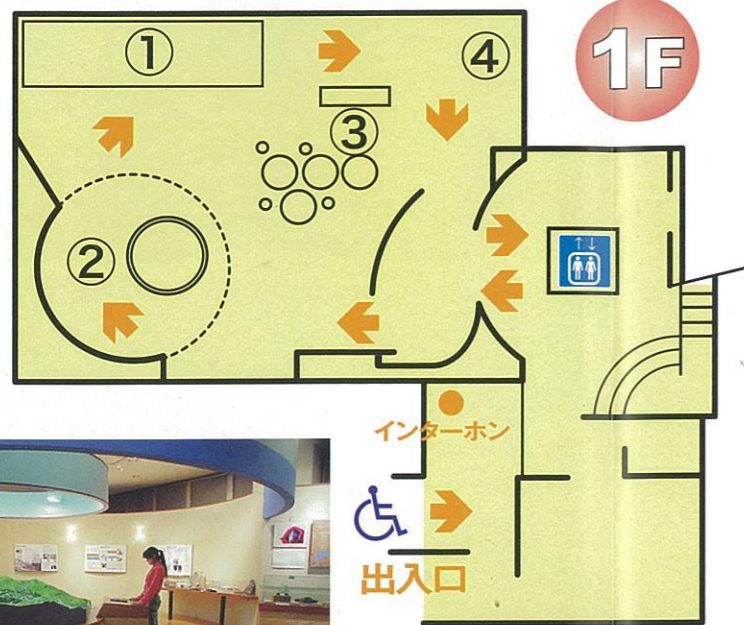
平尾台自然観察センター
Hiraodai Nature Observation Center



①生態ジオラマ
Karst terrain life and nature
 平尾台の草原で起こる生き物たちのドラマを生態ジオラマで再現。正面のパソコン画面をタッチするとそれぞれの生き物たちの解説が映像とともに紹介されます。



④展示のご紹介
Guide of exhibition
 1F展示スペースでは野草や生き物・アートフラワーなど、様々な展示を随時開催しております。是非ご覧下さい。



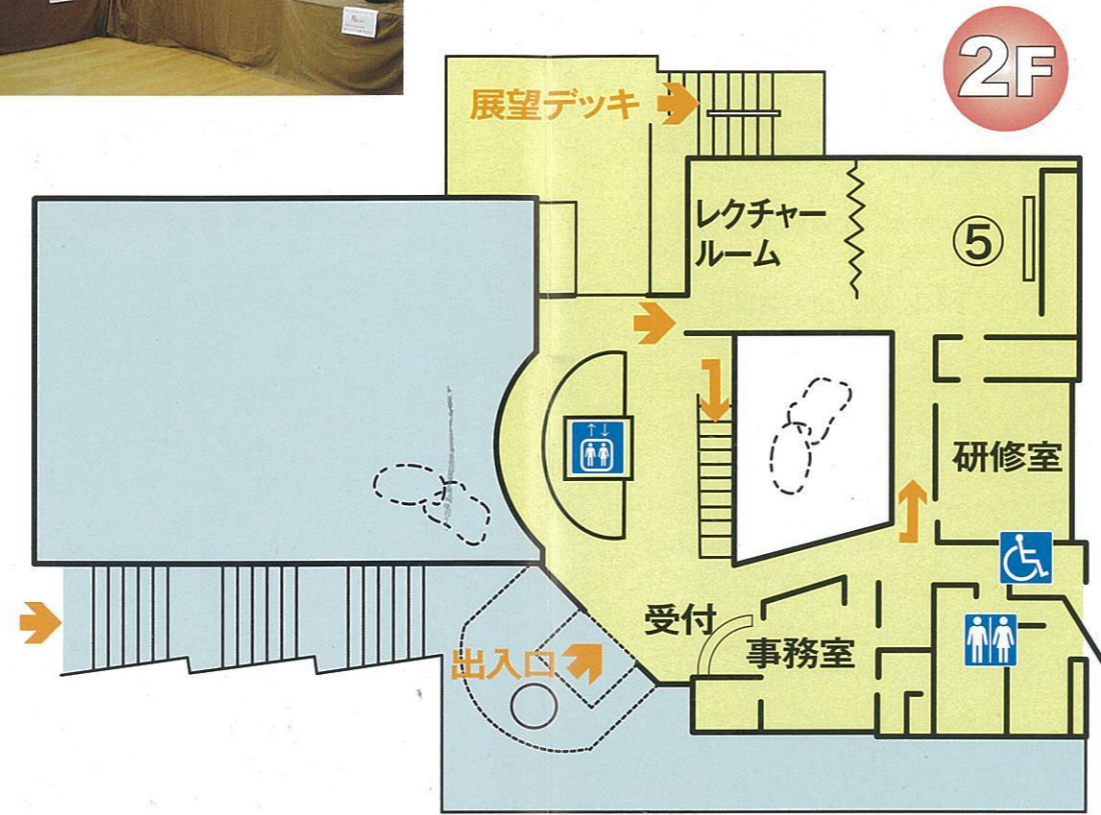
②散策コースジオラマ
Let's go walking in hiraodai
 タッチパネルで7つの散策コースの案内を見る事が出来ます。コース毎のビューポイントや地形の特徴などを映像付きで紹介します。フィールドに出かける前に要チェック!



③平尾台自然大図鑑Q&A
Karst terrain Q&A
 タッチパネルで平尾台の情報が検索できます。また、平尾台クイズは難問がたくさん!? いざチャレンジ!



★上映内容★
<平尾台 四季の詩>(約15分)
 四季の移り変わりを通して、生き物達の営みや植物の息吹き、そこに生きる人々など自然のすべての鼓動を感じて下さい。
<平尾台の不思議>(約10分)
 長い年月をかけて、ゆっくりと作りあげられた平尾台の不思議な大地の誕生から現在までの歴史を紹介します。
 ※上映は随時受付けています。
 ご覧になりたい方は職員までお知らせください。



⑤ ハイビジョンシアターのご案内
Guide of high-definition television theater
 平尾台の自然を大画面のハイビジョン映像で見ることが出来ます。