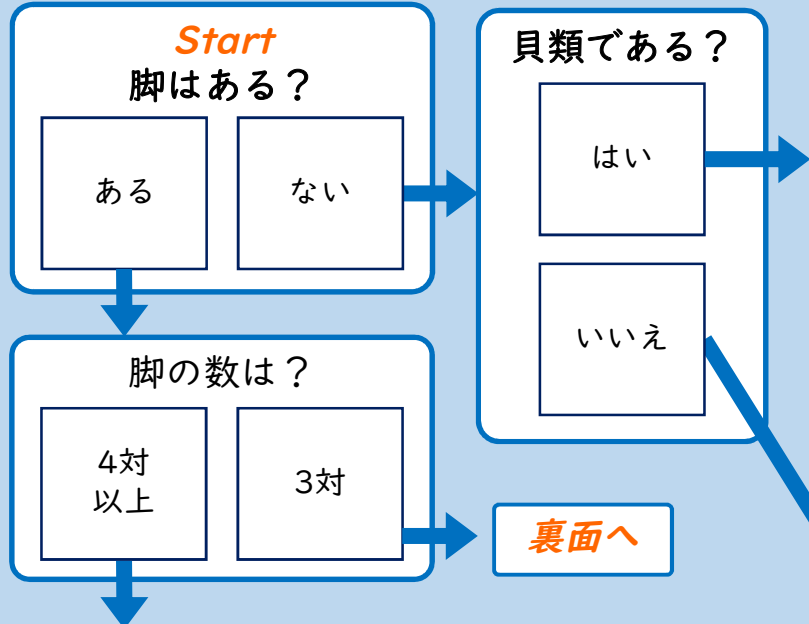


福岡県簡易スコア法 底生動物同定マニュアル

福岡県保健環境研究所環境生物課
ver.2020.3.31



貝類

カワナカ科(4点)
細くとがった巻き貝
固い

モノアラガイ科(2点)
丸く右巻きの巻き貝
やや柔らかい
黄色～茶色

サカマキガイ科(1点)
丸く左巻きの巻き貝
やや柔らかい
黒っぽい

シジミガイ科(3点)
有名な二枚貝
色は黄色～黒色

***注意：指標種ではない貝類**

マルタニシ・ジャンボタニシなどのタニシ類は殻が丸くずんぐりしている

甲殻類

サワガニ科(5点)
赤、白、茶色と様々
手に毛がない
甲羅はつやつや

ミズムシ科(2点)
灰色
ダンゴムシに似る
水底をよく歩く

ヨコエビ科(5点)
灰色～橙色
ツヤがある
横倒してよく動く

***注意：指標種ではない甲殻類**

アメリカザリガニ、スジエビ・ヌマエビなどのエビ類は指標種ではない

その他の生物

ガガンボ科(4点)
節が目立つイモムシ系
お尻に突起

赤いユスリカ(1点)
鮮やかな赤
細く小さい

その他のユスリカ(3点)
薄い色味で細く小さい

ヒラタドROMシ(4点)
丸く平べったい
実は裏返すと脚がある

プラナリアの仲間(4点)
頭が三角形で、眼が目立つ
すべるように動く

ヒルの仲間(2点)
頭が細長い
尾端を支点に動く

イトミミズ科(1点)
超細いミミズ
うねうね動く

裏面 Start
体形はイモムシ型？

はい

いいえ

大きな牙はある？

はい

いいえ

ヘビトンボ目



ヘビトンボ科(4点)
牙がよく目立つ
腹に多数の突起

顔と脚は目立つ？

いいえ

はい



ホタル科(4点)
牙が目立たない
腹に多数の突起

腹のエラと尾の形の組合せは？

腹のエラ

なし

なし

あり

+

+

+

尾

0本か
扁平3本

細い尾
2本

細い尾
2~3本

トンボ目



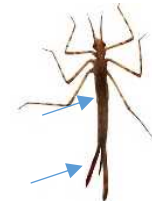
サナエトンボ科(4点)
体型は様々で触角が丸い
後ろ足だけ長い



ムカシトンボ科(5点)
黒くて固い
触角は目立たない



オニヤンマ科(3点)
茶色く、毛深い



カワトンボ科(5点)
体が細長い
尾の先に扁平なエラ

トビケラ目



シマトビケラ科(3点)
頭は短い。やや緑色



ヒゲナガカワトビケラ科(5点)
頭は細長い。全身黒~暗緑色



ナガレトビケラ科(5点)
頭は小さい。
緑色で頭だけ黒~茶色



携巣性トビケラ(5点)
ミノムシのような巣をもつ
種類は多い

カゲロウ目



チラカゲロウ科(5点)
茶色に一本の白い線
よく泳ぐ



ヒラタカゲロウ科(4点)
とても平たく、頭が大きい
ピコピコと動く



コカゲロウ科(3点)
小さく細長い
よく泳ぐ



モンカゲロウ科(4点)
細長く、エラがフワフワ
のそのそと歩く



マダラカゲロウ科(4点)
やや幅広くガッシリ
動きが遅い



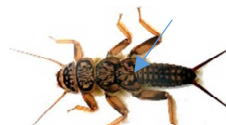
カワカゲロウ科(3点)
細長く、平たい
コカゲロウ似だが泳がない

カメムシ目

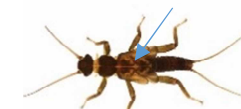


ナベブタムシ科(4点)
体は扁平で後脚に毛

カワゲラ目



カワゲラ科(5点)
胸に模様がある
よく動くが泳がない



オナシカワゲラ科(5点)
目立つ模様がない
動きは遅い