

せいぶつ たようせい 生物多様性って、知っていますか？

せいぶつ たようせい 生物多様性：

生きものの種類や数の豊かさ、そしてこれらの生きものが
すむことのできる生態系(環境)の豊かさのこと。生きもの
が他の生きものや命とつながりあって、バランスが保たれ
ていることも生物多様性を考える上でとても大切です。



わたし いのち ささ せいぶつ たようせい 私たちのくらしと命を支える生物多様性

どだい くらしの土台

食料や薬、紙など、
私たちの生活に必要な
物の多くが生きもの
の原料です



ぶんか みなもと 文化の源

地域固有の自然が、
伝統工芸品やお祭り、
田園風景などの文化
を育む源になります



くうき みず つち 空気・水・土

生きものが作り出す
空気や水、土は、す
べての生きものが生
きる基礎になります



ちようせい 調整する

気候を調整したり、
病気や害虫などが
増えすぎないように
する働きがあります



ふくおかけん ゆた しぜん ぶんか 福岡県の豊かな自然と文化



多様な生態系と生きもの、
地域性豊かな文化にあふれる



せいぶつ たようせい きき 生物多様性の危機！

にほんのいきもののやくわりがぜつめつ危険種で、せいぶつたようせいとそのめぐみがていか低下しています。
にほんのせいぶつたようせいがていかげんいんおおいかにせりり大きく以下の4つにせいりり整理されています。

**かいはつ らんかく
開発や乱獲**

かいはつ うめたて
開発のための埋立や
しんりん ばっさい い
森林伐採は生きもの
のすみかを奪います



**はたら げんしょう
働きかけの減少**

さとやま ひと て くわ
里山などは人の手がかわ
らなくなるとせいぶつたようせい
がていか低下してしまいます



**ひと も こ もの
人が持ち込んだ物**

かがく ぶっしつ がいらいしゅ
化学物質や外来種など、
ひと も こ
人が持ち込んだものが
せいぶつたようせい おびや
生物多様性を脅かします



**きこう へんどう
気候変動**

かいか どうみん きせつ
開花・冬眠などの季節
せい ぶんぷき へんか お
性や分布域の変化が起
こる可能性ががあります



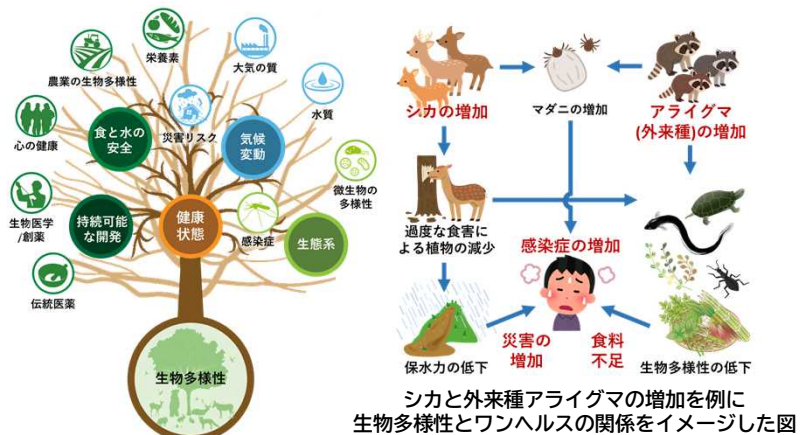
せいぶつ たようせい エスディージーズ 生物多様性とSDGs・ワンヘルス

エスディージーズ たっせい ひつようふかけつ
➤ **SDGsの達成に必要不可欠**

エスディージーズ じぞく かう かいはつ もくひよう
SDGs(持続可能な開発目標)のゴールは
けいざい しゃかい ぜん 自然の3つの層に分けられ、
しぜん エスディージーズ ぜんたい どうい
自然はSDGs全体の土台となっています

おも こうせいようそ
➤ **ワンヘルスの主な構成要素の1つ**

ワンヘルス(ひと どうぶつ かんきよう けんこう
は1つのものとして、まも しょうこうどう いくというかんがが かた
守り行動していくという考え方)においても、
せいぶつたようせい ぜんたい ささ どうい
生物多様性は全体を支える土台となっています



みんなができることは、あるかな？

- 身近な自然・生きものを観察してみよう
- ペットは最後まで責任をもって飼おう
- 地域のもの・旬のものを食べよう
- 水・電気・物を大切にしよう
- 生物多様性について周りの人と話してみよう

